



## 逢甲大學金融學院

### 金融碩士在職學位學程學位論文撰寫規則

逢甲金融碩士在職學位學程同學在寫作學位論文時，應遵照本論文格式書寫。本論文格式係依一般學術論文撰寫規則簡化修改而來。

#### 第一章 緒論

##### 第一節 研究動機

學位論文的中文字體為標楷體、英文則為 Times New Roman，原則上所有英文字與數字均用半型，例如應該是 ABCabc123，而非 A B C 1 2 3。

論文依序應包括封面頁、中英文摘要、目錄、圖表目錄、正文、參考文獻與附錄。其中，請於中英文摘要之下分別提出 1 至 5 個關鍵字。

首先必須以章、節區隔，請將章的標題以 16 字型粗體置中、節的標題則為 14 字型粗體置左，不需內縮。正文原則上為 12 字型。

##### 一、節之後的階層符號

章節之後，如果必須再細分有標號的段落，符號及使用方式依序為：

一、

(一)

1.

(1).

另外，請注意 1. 之前要空一格，每個段落的起始仍然空 2 格。





## 第二節 研究目的

註腳列於頁末，可利用 Word 之 AB<sup>1</sup> 功能鍵插入註腳，通常置於句末，註腳內容縮小至 10 字型<sup>1</sup>。

## 第二章 文獻回顧

文中如有參考或引用文獻，通常以二種方式表示。

例如 Berger, Cummins and Weiss (1997)研究採用不同通路對效率的影響，但是也有其他文獻研究通路服務品質的差異（Barrese, Doeringhaus and Nelson, 1995；Doeringhaus, 1991），或是通路成本的差異（Joskow, 1973；Cummins and VanDerhei, 1979）。

引用時均一律列出所有作者，無論是中文或英文文獻都必須註明發表年代，而且一律以西元年代表示。

## 第三章 研究方法

如果有數學式請依序以(1)、(2)...編號。

圖表置於正文，依 1, 2, 3...分別依序編號，表的名稱置於表的上方，若有說明，則置於表的下方，並縮小字型為 10，若表格中有專有名詞或變數，通常

---

<sup>1</sup>註腳列於頁末，可利用 Word 之 AB<sup>1</sup> 功能鍵插入註腳，通常置於句末。



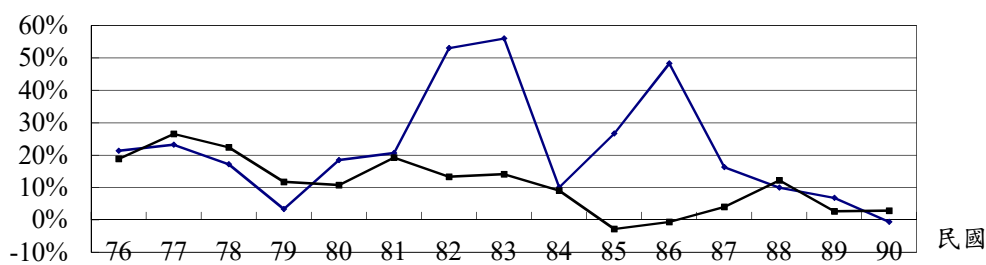


會以上述型式提供名詞或變數的定義。圖的名稱置於圖的下方，若有說明，則置於圖的下方，圖的名稱的上方，並縮小字型為 10。

表 1 各變數之敘述統計表

變數名稱	平均	標準差	最小值	最大值
業主權益報酬率	0.0556	0.2985	-2.5963	0.5610
公司規模	15.8130	0.6669	14.631	18.161
風險	0.0505	0.0610	0.0050	0.4841
槓桿	3.4169	2.7669	0.4786	17.952

ROE 為本期損益／業主權益。Size 為公司規模，即總資產取自然對數，風險為過去五年權益報酬率標準差，Leverage 為負債對業主權益比率。



資料來源：中央銀行...

圖 1、趨勢圖

以下說明參考文獻的格式。中英文參考文獻請將中文按姓氏筆劃列於前，英文依作者姓氏的字母次序列於後。正文所引用之文獻，應完整列於參考文獻，同樣的，所有列於參考文獻的文獻，亦應於正文中引用。

請注意，期刊論文、學位論文、書籍的列示方式均不同，而中英文的列示原則又有些微差異，具體實例請參閱參考文獻單元。原則上，中文書籍、期刊名、研討會名





稱之下均加底線，英文書籍、期刊、研討會名稱則均為斜體字。

## 參考文獻

鍾惠民，2011，財務管理個案，台北：新陸書局。

李君屏，1994，壽險公司經營效率之衡量－資料包絡分析法之應用，逢甲大學保險學系碩士論文。

施坤壽、林清河、譚伯群，2000，競爭因素、製造策略、顧客滿意及組織績效之整合性分析，臺大管理論叢，第11卷第1期，頁1-33。

楊顯覺、張建宏，2003，台灣產險業獲利能力與管理績效關係分析之研究—多元複迴歸分析法與資料包絡分析法之應用，淡江大學2003保險與危險管理學術研討會論文集，B2-1-B2-33。

Berger, A. N., J. D. Cummins, and M. A. Weiss, 1997, The Coexistence of Multiple Distributions Systems for Financial Services: The Case of Property-Liability Insurance, *Journal of Business*, 70, 515-546.

Cummins, J. D., S. Harrington and G. Niehaus, 1995, *Risk-Based Capital Requirements for Property-Liability Insurers: A Financial Analysis, The Financial Dynamics of the Insurance Industry*, edited by Edward I. Altman and Irwin T. Vanderhoof, New York: IRWIN.

Gene Lai, 2009, Earnings Management and Corporate Governance: Evidence from U.S. Property-Liability Insurance Companies, *AAA 2009 Annual Meeting and Conference on Teaching and Learning in Accounting*, New York, NY, U.S.

Gujarati, D. N., 2003, *Basic Econometrics*, New York: McGraw-Hill.

